



WINDOWS 10

Modul 4 – System Know-How

Tipps und Tricks	2
Den PC immer dabei – PortableApps	2
VeraCrypt – Daten verschlüsseln.....	3
Verschlüsseln von Daten mit Bitlocker	5
Verwaltung.....	8
PC zurücksetzen.....	9
Remoteunterstützung.....	9
Daten teilen	10

Tipps und Tricks

Alle Programme anzeigen lassen

Erstelle einen Ordner mit folgendem Namen

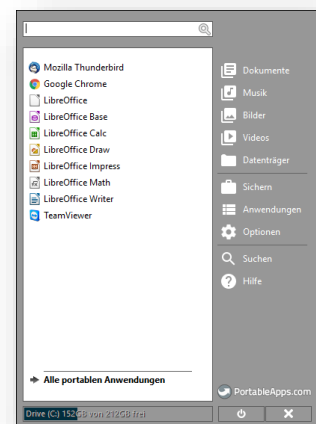
AlleProgramme.{4234d49b-0245-4df3-b780-3893943456e1}

Dieser Ordner listet nun alle installierten Programme auf.

Den PC immer dabei – PortableApps

Die «PortableApps» ist eine Plattform für mobile Anwendungen welche z.B. von der Cloud oder einem USB-Stick gestartet werden können.

<https://portableapps.com/>



Mögliche Anwendungen

- Mozilla ThunderbirdE-Mail Client
- Mozilla Firefox«privater» Browser
- LibreOffice Office Suite (Textverarbeitung, Tabellenkalkulation...)
- IrfanView Bildbearbeitung, Stapelverarbeitung, Screenshots
- Dia Diagramme, schematische Zeichnungen
- Notepad++ Texteditor, eignet sich für HTML, CSS, PHP etc.
- KeePass Classic Passwort-Manager
- 7-zip Dateien und Ordner komprimieren
- CrystalDiskMark Benchmark für Festplatten/USB-Sticks
- VeraCrypt Verschlüsselung
- HWiNFO Systeminfo, Temperatur der Sensoren
- u.v.m.

VeraCrypt – Daten verschlüsseln

VeraCrypt verschlüsselt alle Daten und Programme. Somit sind bei einem Verlust des Datenträgers (USB-Sticks, ext. Festplatte) die Daten sicher vor fremdem Zugriff.

Das Programm läuft unter Windows, Mac OS und Linux.

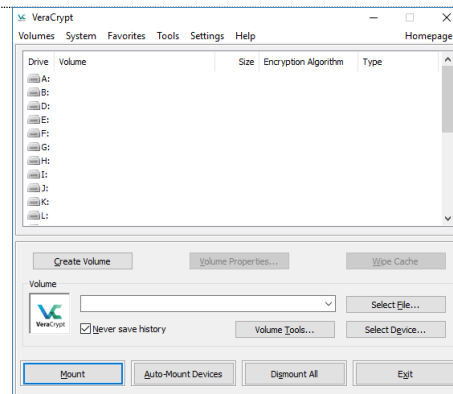
<https://www.veracrypt.fr/>

Download und installieren



Neuer Container erstellen

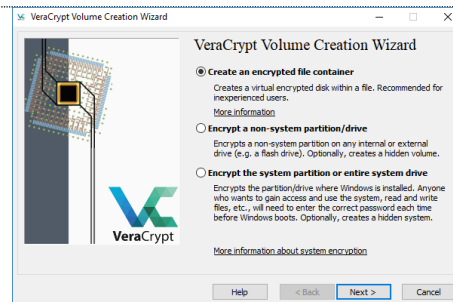
>Create Volume



VeraCrypt Volume Creation Wizard

Create an encrypted file container

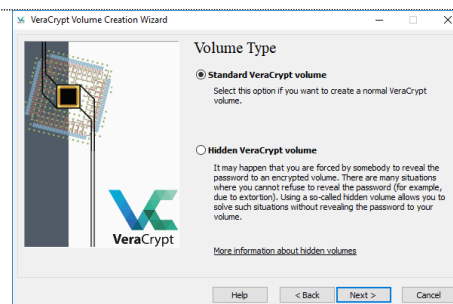
>Next



Volume Type

Standard VeraCrypt volume

>Next



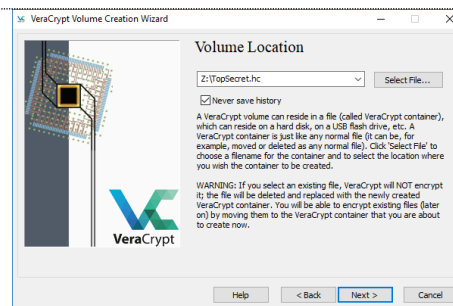
Volume Location

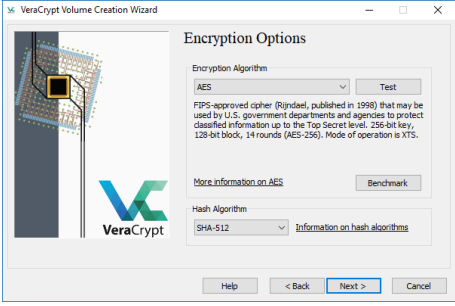
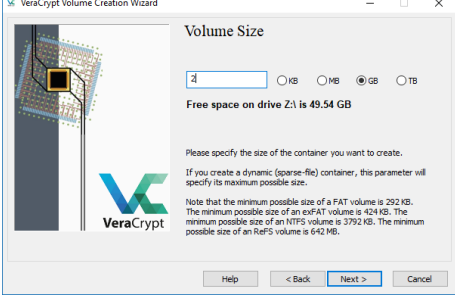
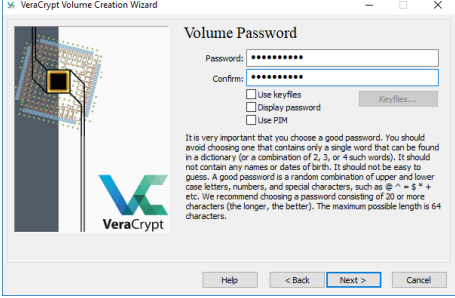
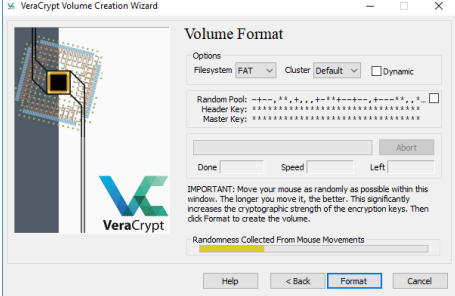
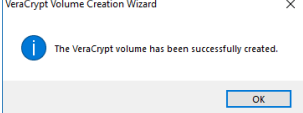
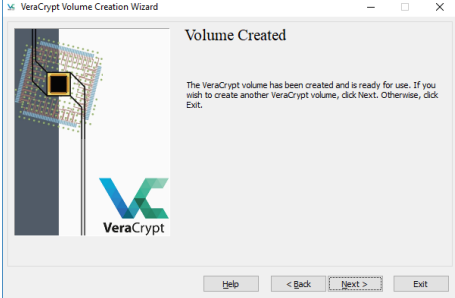
Select File....

gewünschter Speicherort auswählen

Datei mit dem Suffix «hc» erstellen

>Next

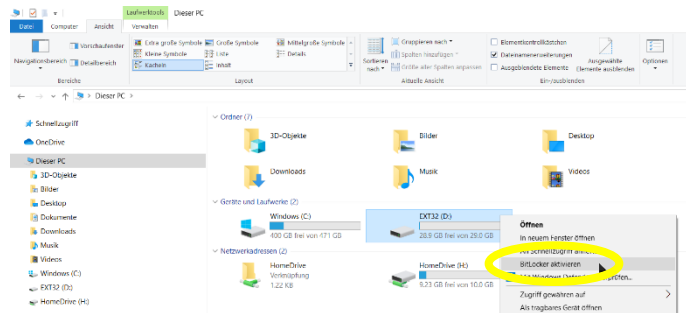


<p>Encryption Options Standardeinstellungen übernehmen >Next</p>	
<p>Volume Size Grösse des Containers angeben >Next</p>	
<p>Volume Password Container mit einem guten Passwort schützen >Next</p>	
<p>Volume Format Filesystem auswählen FAT: für Container auf einem USB-Stick exFAT: Dateien >4GB müssen gespeichert werden NTFS: grosse Festplatten >Format</p>	
<p>Volume created >Exit</p>	
<p>Volume created >Exit</p>	

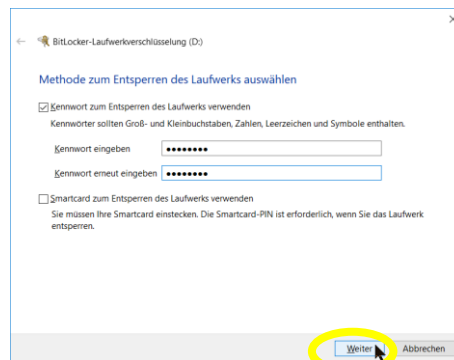
Verschlüsseln von Daten mit BitLocker

USB Speicher können Sie mit BitLocker verschlüsseln.

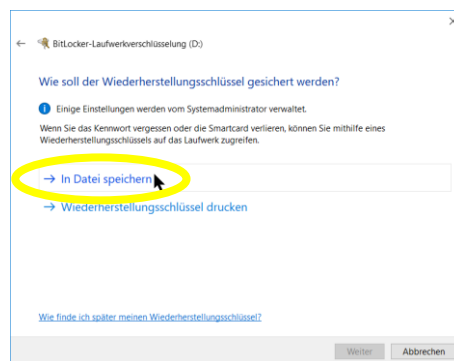
Mit einem Rechtsklick, können Sie BitLocker auf dem USB-Speicher aktivieren.



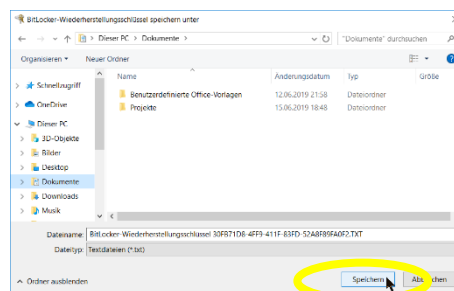
Geben Sie ein Kennwort für den USB-Speicher ein.



Speichern Sie den Wiederherstellungsschlüssel...



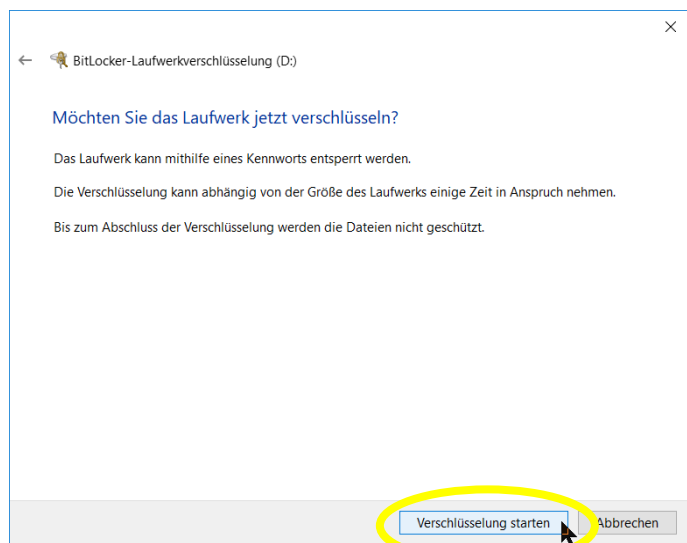
... an einem sicheren Ort.



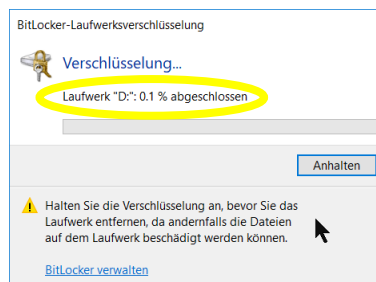
Wählen Sie die wie das Laufwerk verschlüsselt werden soll.



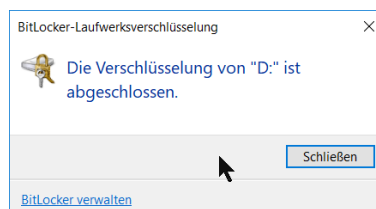
Jetzt können Sie die Verschlüsselung starten.



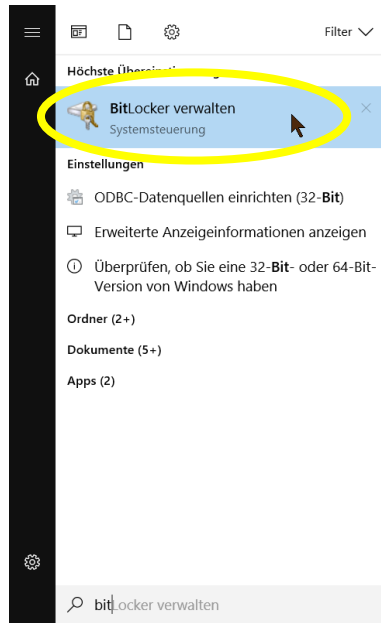
Je nach Verschlüsselungsart, kann die Verschlüsselung eine Weile dauern...



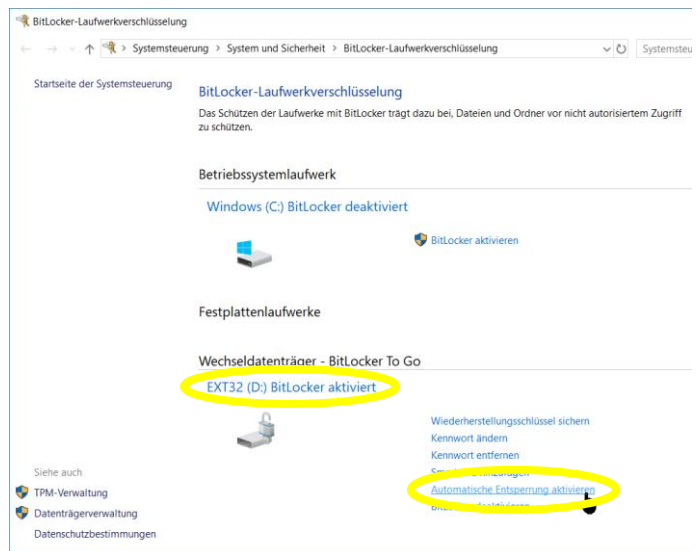
...bis sie abgeschlossen ist.



Nun können Sie in der «Bitlocker Verwaltung» definieren...



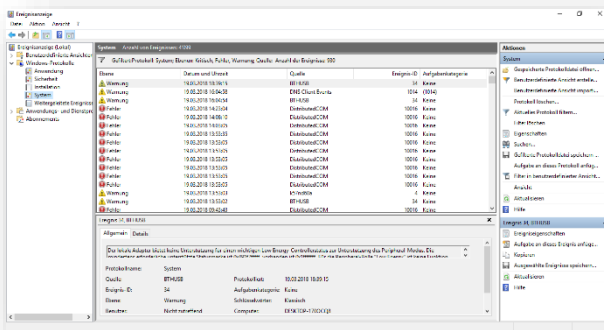
...dass, das Laufwerk an ihrem Computer automatisch entsperrt wird.



Verwaltung

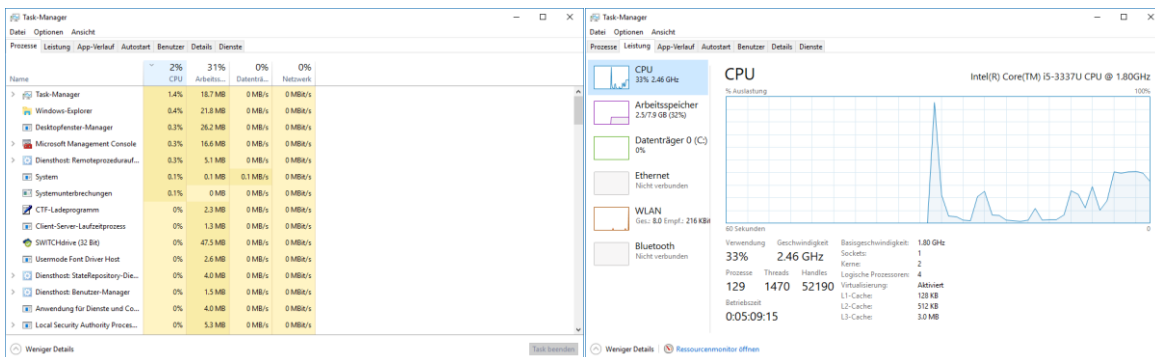
Ereignisanzeige

Alle Fehler und Aktionen von Windows werden in den Ereignisanzeigen festgehalten. Mithilfe dieser Protokolle ist es möglich, den allgemeinen Systemzustand zu überwachen. Bei Fehlern kannst du diese Protokolle für die Diagnose verwenden.



Task-Manager

Im Task-Manager werden alle Prozesse angezeigt. Welches Programm lastet mein System zurzeit aus? Welcher Prozess beschäftigt meine Festplatte?

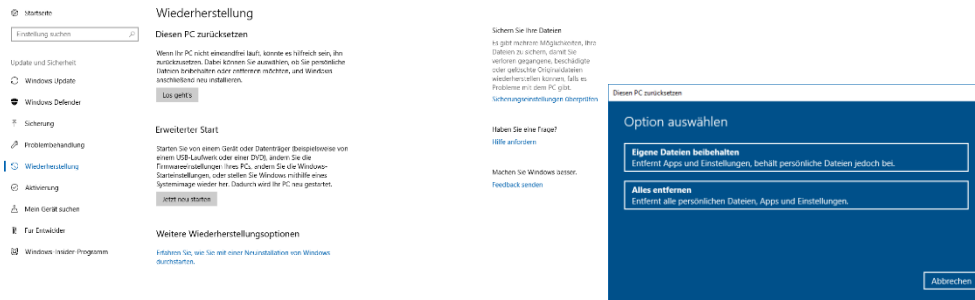


PC zurücksetzen

Diesen PC zurücksetzen

Windows 10 kann über die Wiederherstellung neu installiert werden. Zwei Optionen stehen zur Auswahl: «Eigene Daten behalten» oder «Alles entfernen».

In beiden Fällen werden alle installierten Programme und sämtliche Einstellungen gelöscht.



Remoteunterstützung

AnyDesk

Mit AnyDesk können Windows und Mac Rechner ferngesteuert werden. Für den Privatgebrauch kann diese Software kostenlos genutzt werden. Eine Installation ist nicht erforderlich. Die Verbindung zum Remoterechner wird über die AnyDesk ID hergestellt.

<https://anydesk.com/de>

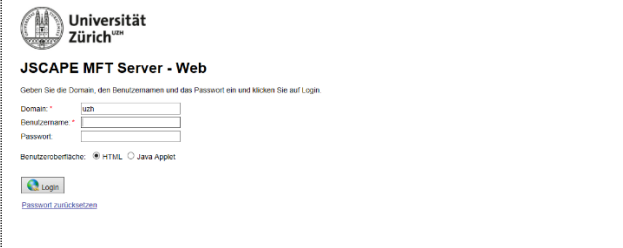

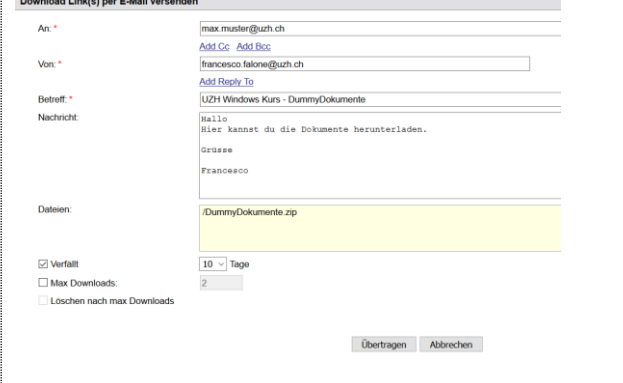

Daten teilen

dropfiles.uzh.ch – Austausch grosser Dateien

Grosse Dateien kannst du mit dem Dropfiles Webdienst der UZH «versenden». Es lassen sich nur einzelne Dateien und keine Ordner versenden.

- + grosse Archive/Dokumente mit einem einfachen Link teilen
- Empfänger bekommt ein «kryptisches» E-Mail

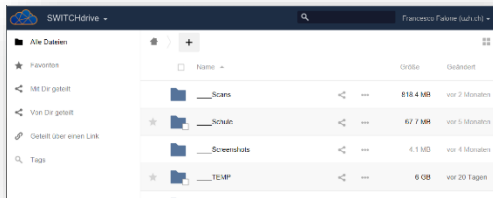
<https://www.zi.uzh.ch/de/support/web-applikations-hosting/dropfiles.html>

<p>dropfiles.uzh.ch</p> <p>Login mit Shortname</p>	
<p>«Hinzufügen» > Datei auswählen ></p> <p>«Hochladen» > Datei in der Liste auswählen</p> <p>> «Download Link(s) per E-Mail versenden»</p> <p>></p>	
<p>E-Mail Adressen, Betreff und Optionen definieren</p> <p>> Übertragen</p>	
<p>E-Mail wird versendet..</p>	

drive.switch.ch – SwitchDrive

Kostenloser Cloud-Dienst von Switch. Die Server stehen in der Schweiz. Daten können über einen Browser oder mit einem Client für Mac/PC/Smartphone bearbeitet werden.

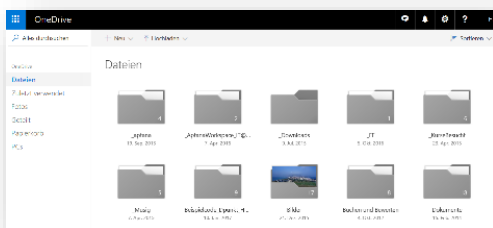
- + Datenschutz (Server in CH), Daten können auch mit «externen» geteilt werden
- SwitchDrive Konto gibt es nur für Angehörige Schweizer Hochschulen



onedrive.live.com – OneDrive

UZH Angehörige können Office 365 mit 1TB Speicherplatz kostenlos nutzen. Dokumente lassen sich im Browser oder im entsprechenden Office-Programm bearbeiten.

- + grosser Speicherplatz, Versionen, Daten lassen sich mit Word etc. bearbeiten
- Datenschutz



docs.google.com - Google Docs

Kostenlos 15GB Speicherplatz. Die Dokumente lassen sich im Browser, mit Chrome sogar Offline, bearbeiten.

- + kostenlos, Offline Nutzung mit Chrome, OCR Erkennung
- Datenschutz

